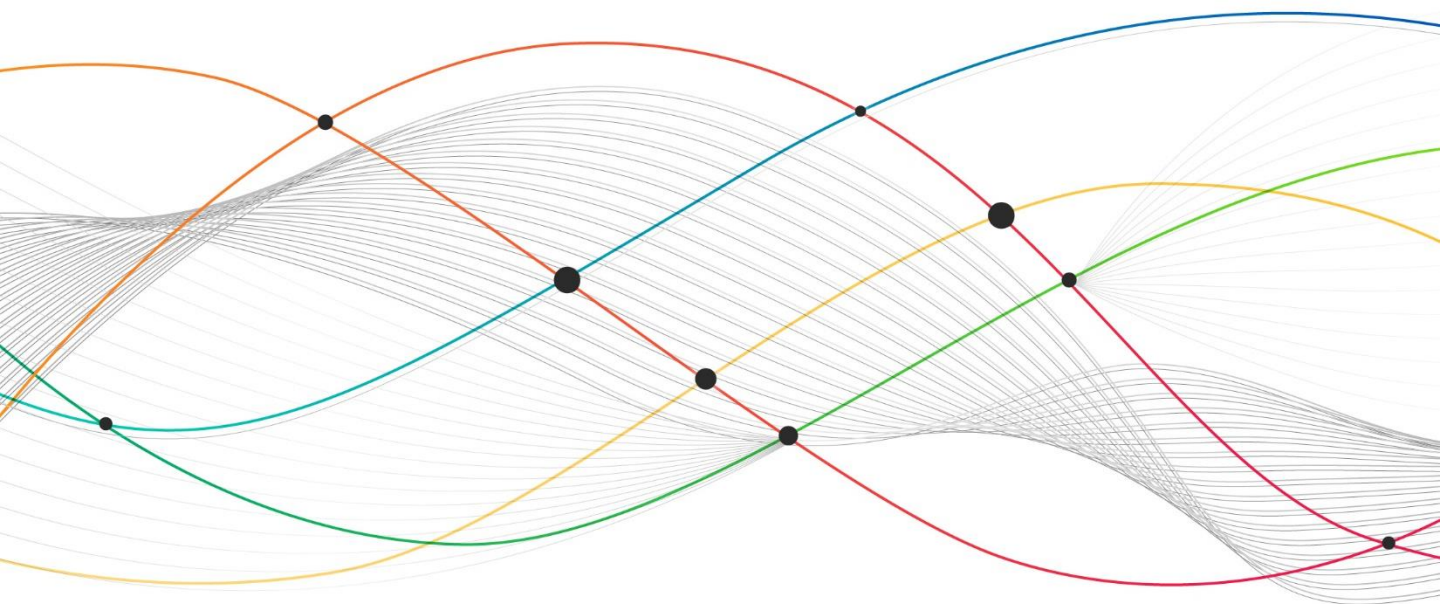


Светодиодный экран All-in-One

Спецификация

Prestel LED-AIO5W

108"



LED-AIO5W



Обзор

Светодиодный экран Prestel — представляет собой компактное и интегрированное решение, которое включает в себя все необходимое оборудование, такие как светодиодные модули, контроллеры и крепления.

Характеристики

Энергоэффективность и экологичность: благодаря использованию схемы с общим катодом для низкого энергопотребления, высокой частоте обновления, технологии HDR и высокой 16-битной градации серого.

Превосходное качество отображения: широкий угол обзора, превышающий 160°, с контролем плоскостности в пределах 0,15 мм, что гарантирует отсутствие цветовых отклонений.

Поддержка двух систем: оснащен системами управления Android и Windows (опционально), что позволяет устанавливать пользовательские приложения для различных сценариев.

Инфракрасный сенсор (опционально): многоточечный инфракрасный сенсор, технология со сверхнизкой задержкой для более плавной работы.

Технические характеристики

Параметр	Значение
Технология	COB
Шаг пикселя (мм)	1.25
Размер дисплея (мм)	2400x1350
Разрешение экрана (ШxВ)	1920x1080
Операционная система	Android 13
OPS (Опция)	I5 8G+128G
Входные интерфейсы	HDMI2.0 x2, USB3.0 x1, USB2.0 x1
Выходные интерфейсы	HDMI2.0 x1, AUDIO x2, SPDIF x1
Control Interfaces	USB, RJ45, Type-C, SENSOR (опция), USB2.0
Wi-Fi	Wi-Fi6
Управление	Пульт ДУ/Голос
Динамики	5W x2
Сенсор (Опция)	10 точек, инфракрасная рамка
Цветовая температура (К)	2000~12000
Углы обзора (Г/В)	170°/170°
Вес нетто (кг)	80
Яркость (кд/м ²)	500~1000 (регулируемая)
Контрастность	10000:1
Макс. потребляемая мощность (Вт)	≤970
Ср. потребляемая мощность (Вт)	≤380
Напряжение	AC100~240 В (50~60 Гц)
Макс. рассеивание тепла (BTU/м ² /H)	≤2480
Ср. рассеивание тепла (BTU/м ² /H)	≤990
Частота кадров (Гц)	50/60
Частота обновления (Гц)	3840
Уровни серого (Бит)	13 -16
Рабочая температура	-10°C~+45°C
Рабочая влажность	10%~80%RH (без конденсации)
Срок службы (час)	100,000
Обслуживание	Переднее
Защита	IP41

Примечание 1: Параметры товара могут быть изменены, приведенные выше параметры приведены только для справки;

Примечание 2: Из-за партийного характера производства продукции могут быть отклонения примерно на 5%-10% по яркости, энергопотреблению и другим параметрам. Конкретные параметры основаны на фактической ситуации.